

# 多機能フラッシュマイコンプログラマ

Renesas製フラッシュマイコン M16Cファミリ、740ファミリ対応\*

※詳細は、S550-MFW1U対応デバイスリストに記載。  
ご購入前に必ず弊社ホームページでご確認ください。

標準価格 ¥126,000(税抜 ¥120,000)



- 通信速度の高速化を実現
- 信号ピンコンタクトテスト
- パラレル&シリアル書き込みモード対応
- ギャングプログラマ対応
- 単独使用可能
- Windows98/Me/2000/XP対応
- ブートエリア、ロックビット、ブロック機能対応
- CEマーキング、FCC対応



## PC+シングル書き込み

パソコンを接続して、パラレル1ヶ書き。  
製品へ実装する前のMCUチップへ、開発中のプログラムやデータをくり返して書き込む場合に、大変便利です。  
イレーズ、ベリファイなどの単独操作、ユーザエリア、データエリア、ブートエリアへの書き込みも行えます。

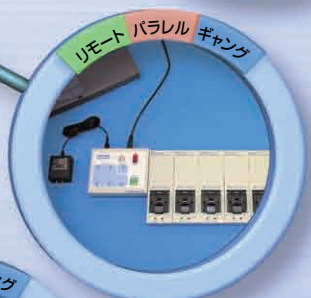
- 開発  量産   
保守



## 単独シングル書き込み

書き込みデータに変更がない場合は、データロード後、PCから切り離して、スタンドアロンで使用可能です。  
1ボタン操作で、連続書き込みができます。  
書き込み完了、エラーなどの状況は、本体LEDとブザーでお知らせします。

- 開発  量産   
保守



## PC+ギャング書き込み

パラレルアダプタを最大8ヶまで接続することにより、ギャングプログラマとして使用することができます。PCを接続したまま使用することにより、書き込みデータのチェックサムや、処理チップ数、エラーカウントの表示も各チャンネルごとに表示します。  
量産ラインでのご利用に最適です。

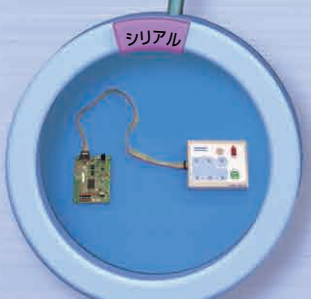
- 開発  量産  保守



## 単独ギャング書き込み

もちろん、PCレスでもギャングプログラマとして使用することができます。書き込み正常完了、エラー完了は、各アダプタのLED表示で確認することができます。

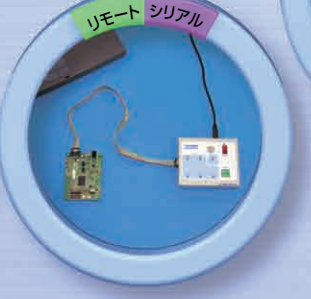
- 開発  量産  保守



## 単独オンボード書き込み

ターゲットボードの電源を使用するため、外部電源不要。  
屋外での使用など、保守に最適です。

- 開発  量産  保守



## PC+オンボード書き込み

パソコンを接続して、シリアル1ヶ書き。  
オンボード上のMCUへ、開発中のプログラムやデータをくり返して書き込む場合に、大変便利です。イレーズ、ベリファイなどの単独操作、ユーザエリア、データエリアへの書き込みも行えます。

- 開発  量産  保守

- 大変便利(特におすすめ)  
 最適  
 通常は使用しない(使用可能)

# シリアル書き込み・パラレル書き込み対応の多機能マルチフラッシュプログラマ《Multi Flash Writer S550-MFW1U》

《S550-MFW1U》は、ルネサステクノロジ製フラッシュメモリ内蔵マイコン対応のフラッシュマイコンプログラマです。パソコンとのインターフェースをUSBにすることで従来品(MFW-1)より通信速度の高速化を実現しています。《S550-MFW1U》は、小型ですが、1台でシリアル書き込み、パラレル書き込みに加え、アダプタの追加によりギャングプログラマとしても使用することができます。機能面においても、信号ピンコンタクトテスト機能など、便利な機能満載の多機能フラッシュマイコンプログラマです。

## ■《S550-MFW1U》特長

### 通信速度の高速化を実現

パソコンとのインターフェースをUSBにすることで従来品(MFW-1)より通信速度の高速化(2倍)を実現しています。

### 信号ピンコンタクトテスト

マイコンプログラム時の問題の多くは、マイコンとICソケットのコンタクト不良です。本フラッシュマイコンプログラマは、マイコンにデータを書き込む前にICソケットとのコンタクトテストを自動的に行います。

### パラレル&シリアル書き込みモード対応

1台で2役。パラレル入出力モード、標準シリアル入出力モードに対応しています。パラレル入出力モード時は、ユーザROMエリア、データROMエリア、ブートROMエリアへの同時書き込みが可能です。

### ギャングプログラマ対応

一般的にギャングプログラマは高価ですが、本フラッシュマイコンプログラマは、1個単位のパラレルアダプタから構成されていて、本体に任意の数(最大8個)だけアダプタに接続することができ、シングルプログラマにもギャングプログラマにも自由に構成することができます。

### 単独使用可能

本体とパソコンを接続して書き込みデータをダウンロードした後は、本体をパソコンから切り離して単独で使用することができます。工場などの現場においては、スイッチ1ヶの操作で書き込み作業ができ、誤操作を防ぐことができます。

## ■《S550-MFW1U》仕様

モデル	S550-MFW1U
対応MCU	ルネサステクノロジ製フラッシュメモリ内蔵マイコン M16Cファミリ、740ファミリ(*1)
対応フラッシュメモリサイズ	最大1Mbyte
書込方式	パラレル入出力モード(ユーザROMエリア、データROMエリア、ブートROMエリア書き込み可能)/標準シリアル入出力モード(*2)
動作モード	リモートモード、スタンバイアローンモード
ターゲット電圧	3.3V、5V
ターゲットVPP	3.3V、5V、12V
パソコンI/F	USB1.1(最大12Mbps)(*3)
電源	専用ACアダプタ AC100V 50Hz/60Hz
本体消費電流	最大200mA
本体外形寸法/本体重量	約125(W)×25(H)×100(D)mm(突起部含まず)/約350g
主な付属品	ACアダプタ、USB接続ケーブル、ターゲット接続ケーブル、制御ソフトウェア、取扱説明書
サポート	製品購入後90日間の基本サポート
標準価格	¥126,000(税抜¥120,000)

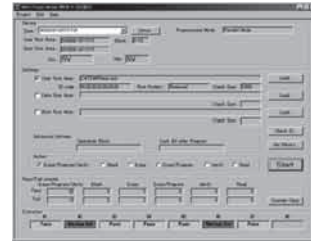
\*1)詳細は、S550-MFW1U対応デバイスリストに記載。ご購入前に必ず弊社ホームページをご確認ください。

\*2)《S550-MFW1U》は、クロック非同期型シリアル書き込みには対応していません。

\*3)USB2.0搭載パソコンの使用も可能。

### Windows98/Me/2000/XP対応

フラッシュマイコンへのデータ書き込み、フラッシュマイコンからパソコンへのデータセーブ、その他の制御をパソコンから行えます。パソコンの操作画面は一面で構成され、容易な操作性を実現しています。また、ソフトウェアはWindows98/Me/2000/XPに対応しています。

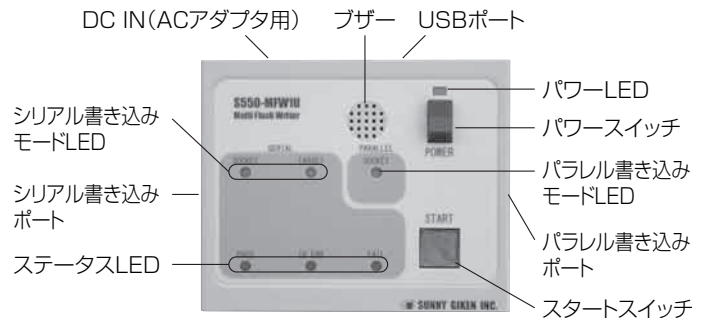


### ブートエリア、ロックビット、ブロック機能対応

フラッシュマイコン特有機能のブートエリアプログラム、ロックビット機能、ブロック機能等に柔軟に対応できます。

### CEマーキング、FCC適合

《S550-MFW1U》は、CEマーキング、FCC Part 15に適合しています。



## ■《S550-MFW1U》オプション周辺機器

パラレル入出力モードでご使用の場合には、別途パラレルアダプタ(型番:MFW-Sx)が必要となります。パラレルアダプタ及び対応デバイスにつきましては、ホームページの「対応デバイスリスト」をご覧ください。

## ■《S550-MFW1U》サポート

対象者	ユーザ登録をされているお客様
対象期間	製品購入後90日間(製品購入後90日経過後は有償サポートとなります)
サポート内容	E-mail, Faxによる問い合わせ ・ソフトウェアのインストールに関するサポート ・製品の操作に関する問い合わせ ・最新ソフトウェアのダウンロード

- 他社製品名は各社の商標もしくは登録商標です。
- 改良などの為、予告なく掲載事項を変更させて頂く場合がありますので、あらかじめご了承下さい。
- この資料の記載内容は2004年9月のものです。製品の最新情報は、Webサイトでご確認下さい。

## 株式会社サニー技研

〒664-0858 兵庫県伊丹市西台3-1-9  
TEL : 072-775-0339 FAX : 072-778-1709  
E-mail : info@sunnygiken.co.jp  
お問い合わせは営業部まで■

<http://www.sunnygiken.co.jp>